

CALENZANO

FIRENZE NORD

MONTECATINI

LUCCA EST

CHIUSI

INDIVIDUAZIONE INTERVENTO



INDIVIDUAZIONE INTERVENTO



INDIVIDUAZIONE INTERVENTO



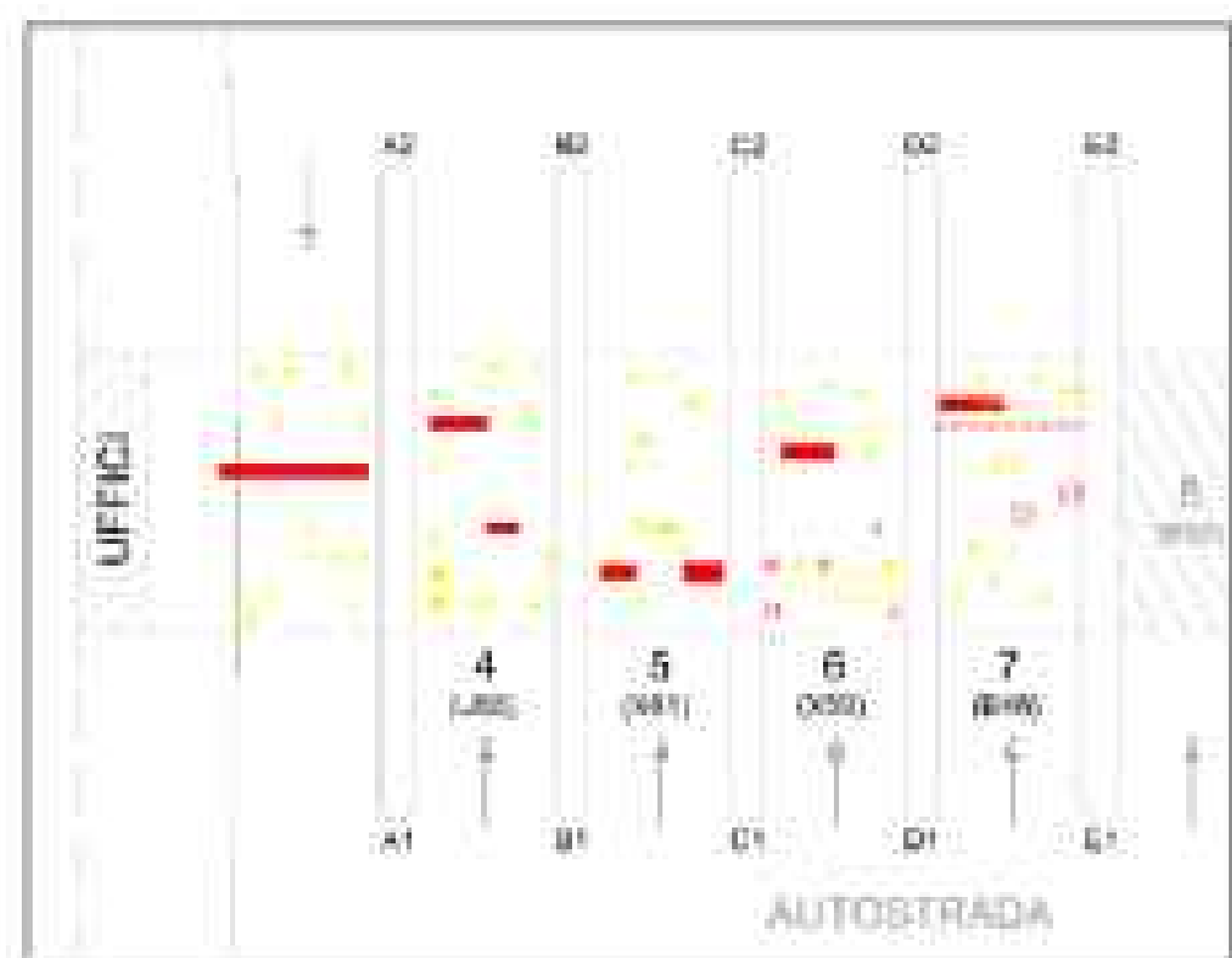
INDIVIDUAZIONE INTERVENTO



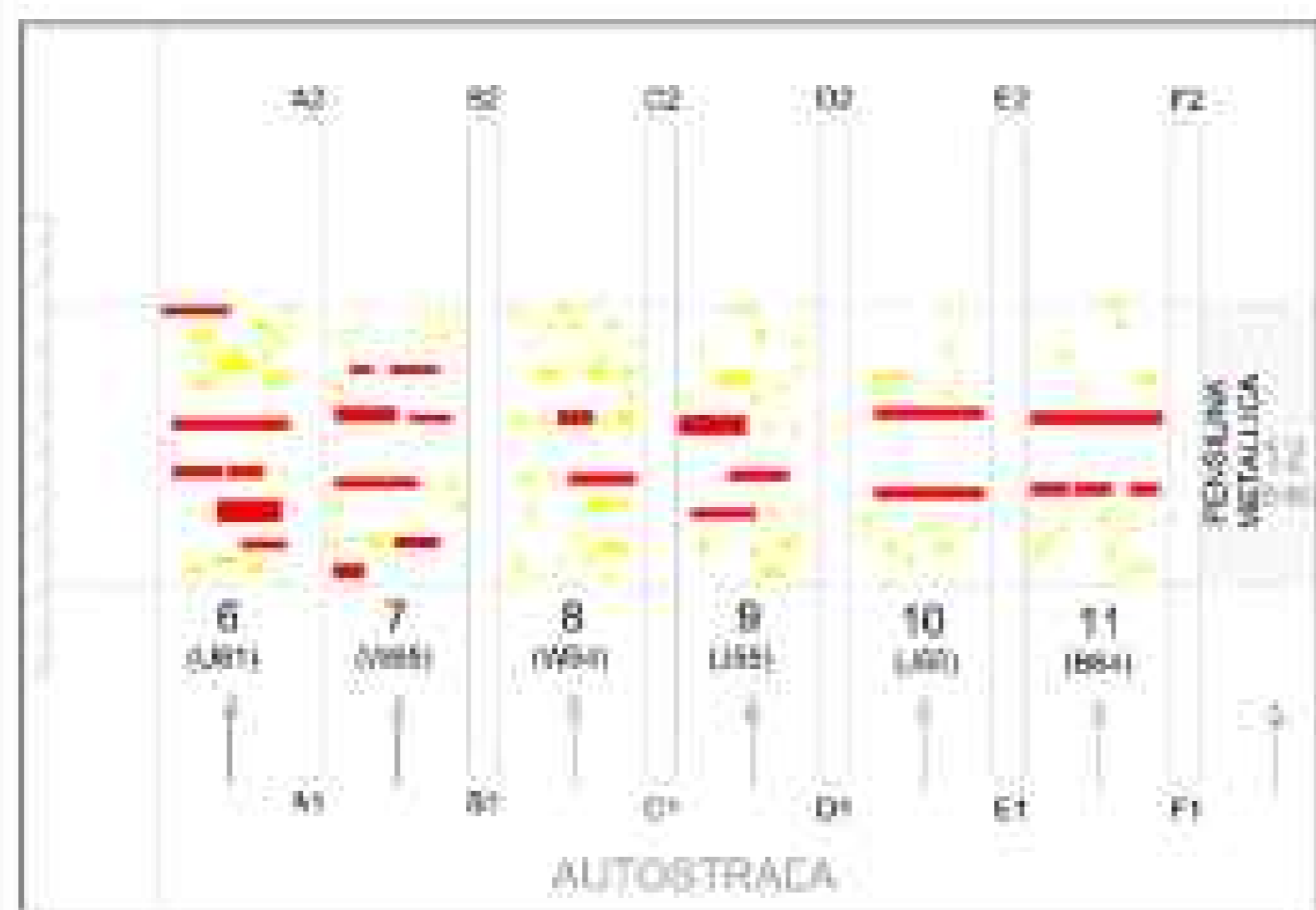
INDIVIDUAZIONE INTERVENTO



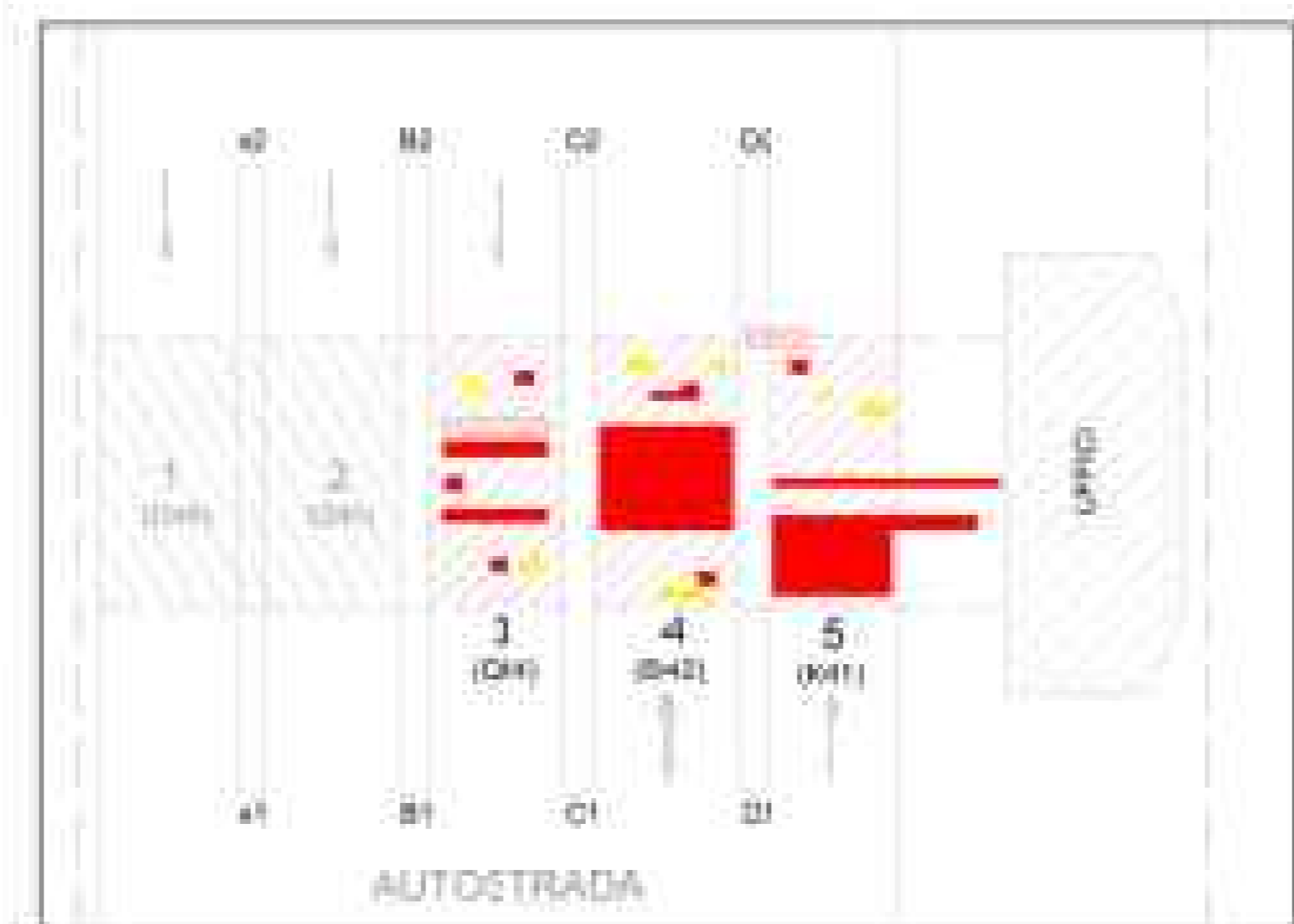
IDENTIFICAZIONE ZONE CON ANOMALIE



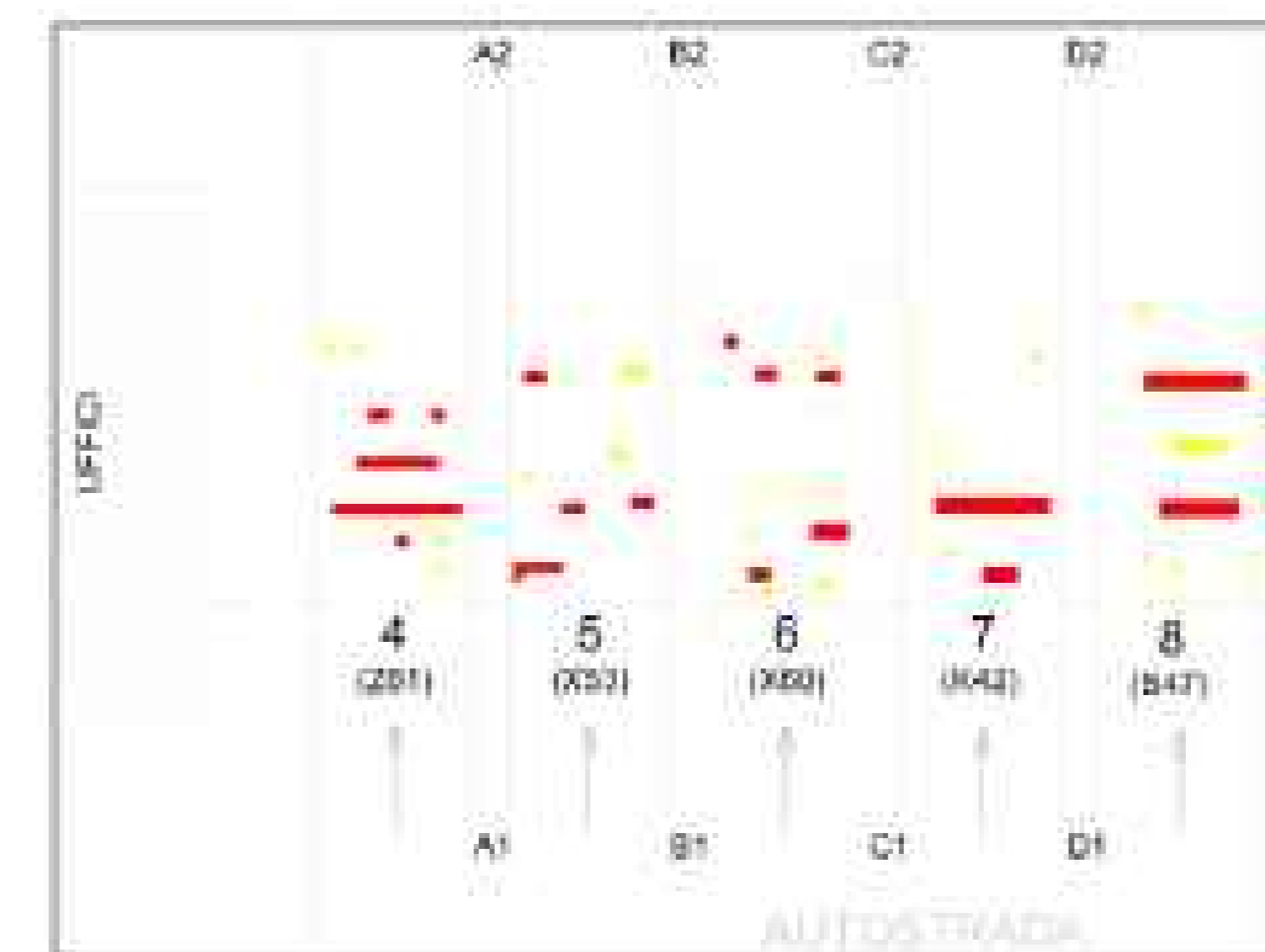
IDENTIFICAZIONE ZONE CON ANOMALIE



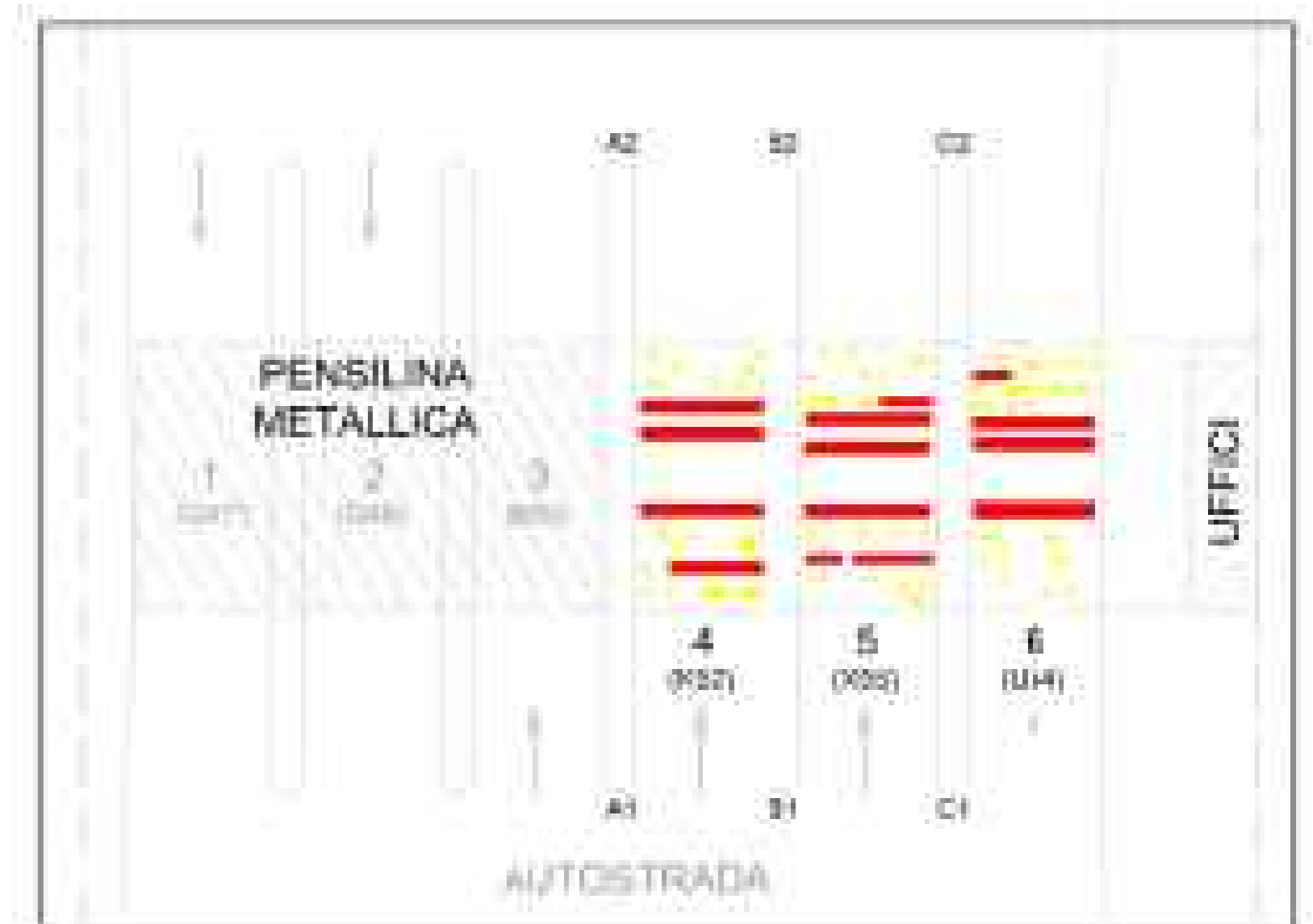
IDENTIFICAZIONE ZONE CON ANOMALIE



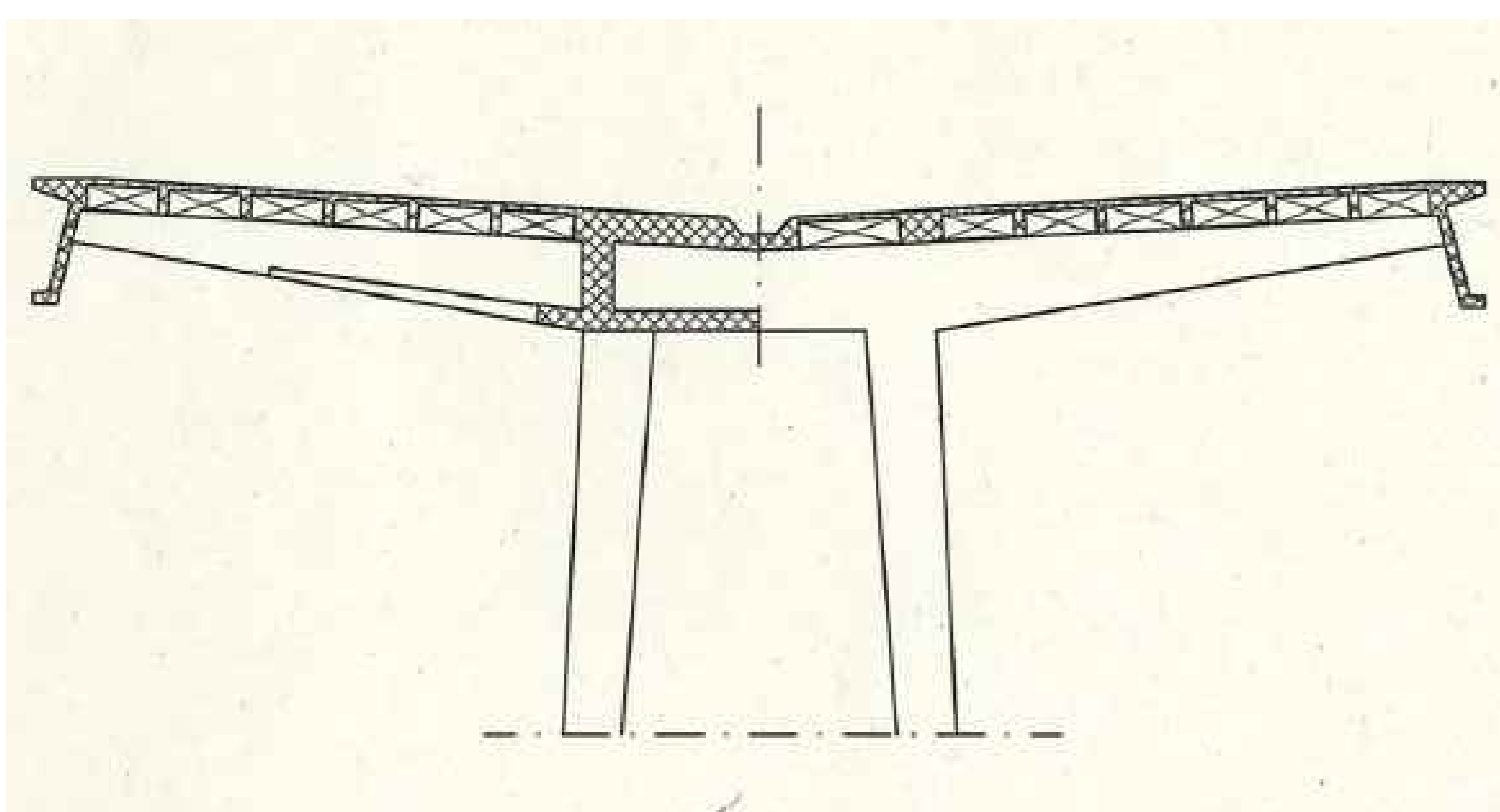
IDENTIFICAZIONE ZONE CON ANOMALIE



IDENTIFICAZIONE ZONE CON ANOMALIE



TIPOLOGICO SEZIONE COPERTURA



I solai in laterocemento analizzati presentano un sistema di alleggerimento in pignatte in laterizio; il fenomeno dello sfondellamento è da attribuirsi principalmente a lesioni interne che si formano all'intradosso del fondello o nelle nervature verticali. Sono presenti diverse fessurazioni dovute sia alla presenza di umidità o infiltrazione d'acqua, e sia alla trasmissione di sforzi di natura torsionale che innescano fenomeni di sollecitazione assiale lungo le nervature dell pignatte.

FASI INTERVENTO DI RISANAMENTO

- A) Rimuovere la pittura dall'intradosso dei solai fino al raggiungimento della superficie dell'intonaco esistente. Eventuali parti di intonaco incoerente devono essere rimosse e ricostruite.
- B) Tagliare il tessuto.
- C-D) Applicare il primo strato di adesivo tipo MAPEWRAP EQ ADHESIVE.
- E) Posizionare sull'adesivo fresco, il tessuto bidirezionale in fibra di vetro tipo MAPEWRAP EQ NET.
- F) Applicare il secondo strato di adesivo in modo da impregnare il tessuto di rinforzo.
- G) Rasatura diretta tipo PLANITOP 200.

LEGENDA

DEFINIZIONE DEI LIVELLI DI DEGRADO

Di seguito si suggerisce una possibile pianificazione delle verifiche e degli interventi.

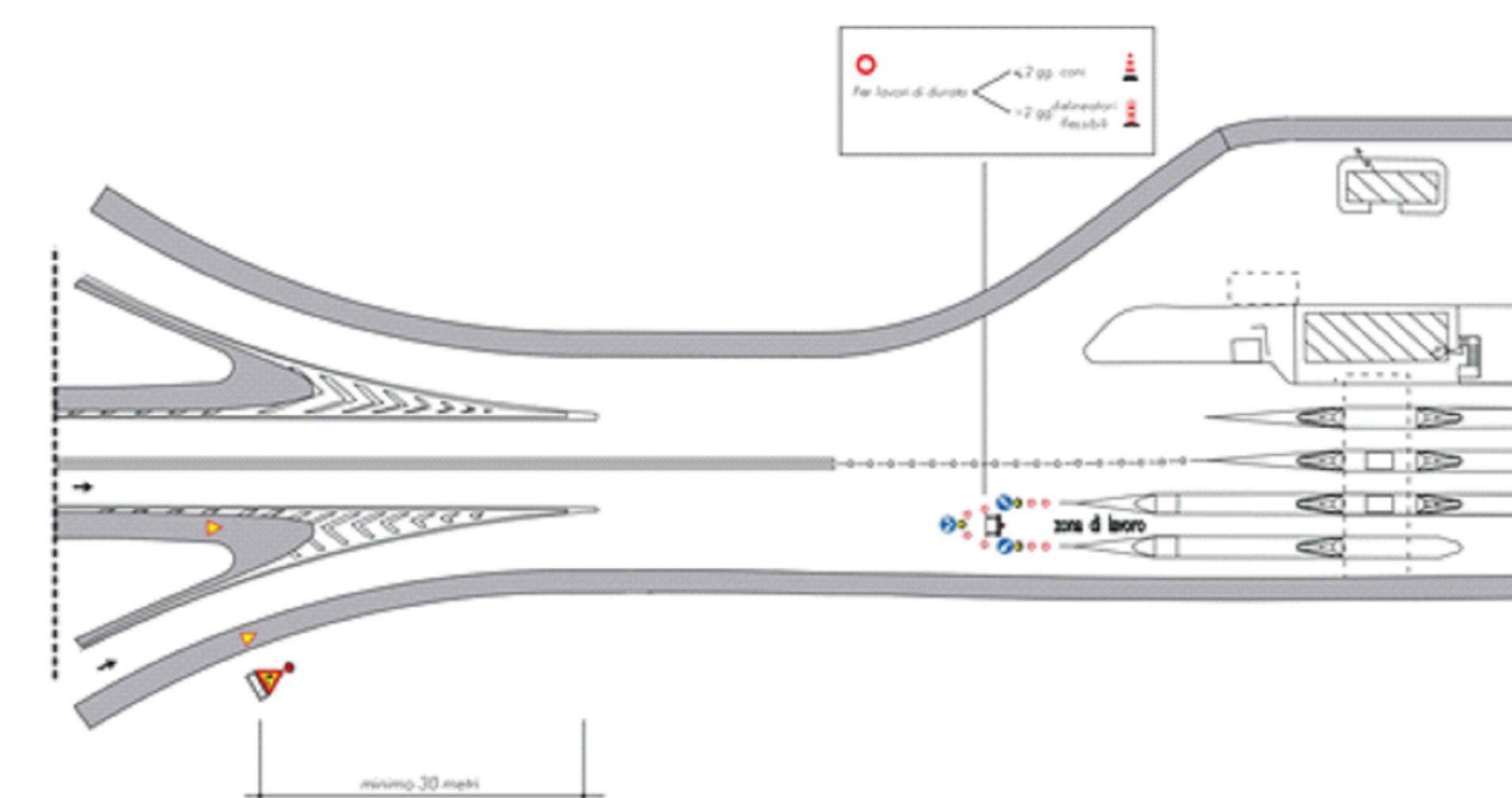
Zona Normale		Monitoraggio dei plafoni entro 4 anni
Zona Rischio Medio		Monitoraggio dei plafoni entro 1 anno
Zona Rischio Alto		Intervento pianificabile di ripristino dei plafoni entro 6 mesi
Zona Pericolosa		Messa in sicurezza ed interdizione dei luoghi per potenziale distacco

Nel caso in cui il degrado sia legato al possibile distacco di intonaco, si fa riferimento alla seguente codifica.

Zona Intonaco Rischio Medio		Monitoraggio dell'intonaco entro 1 anno
Zona Intonaco Rischio Alto		Intervento pianificabile di ripristino dei plafoni entro 6 mesi

3 CHIUSURA DI UNA PISTA DI STAZIONE

Schema



autostrade per l'italia

**A 1 - Autostrada Milano Napoli
Svincolo Firenze Nord**

Autostrade per l'Italia Spa - Via Bergamini 50 - Roma

GEOM. GIUNTINI DANIELE	NUMERO DI COMMESSA
Via della Pace Mondiale 120 50018 - Scandicci FI Tel./Fax: 392/2569114	

COMPETENZA: DIREZIONE IV TRONCO

UBICAZIONE: CASELLO AUTOSTRADALE DI CALENZANO, FI-NORD, MONTECATINI, LUCCA, CHIUSI

TITOLO DEL PROGETTO: RISANAMENTO SOLAI DI COPERTURA PENSILINE DI STAZIONE

TIPO ELABORATO: CANTIERIZZAZIONE

SCALA N.D.

DATA: 17/04/2023
Rev. 01 del 04/09/2023

TAV. 008 - C

FIRMA DEL COMMITTENTE

FIRMA DEL PROGETTISTA

